

Police et contrôle des habitants

Statistiques 2007

Préambule

Année après année, le rapport de gestion de la Municipalité présente les activités déployées par les différents services communaux.

Pour celui de police, ce rapport 2007 constitue un document particulier, puisqu'il reflète le travail effectué au cours de sa dernière année d'existence en tant que tel.

En effet, au 1^{er} janvier 2008, le corps de police d'Ecublens a intégré les rangs de l'association de communes "Sécurité dans l'Ouest lausannois", qui regroupe les 8 communes du district, entérinant ainsi un long processus de rapprochement.

Si dans le cadre de cette organisation le poste de police demeure, mais avec un effectif restreint et des heures d'ouverture calquées sur celles de l'administration communale, le personnel œuvre désormais sous la direction opérationnelle de l'association précitée, avant son transfert définitif prévu en été 2008, une fois adoptés les statuts du personnel de cette dernière.

Sans verser dans la nostalgie, le service de police peut légitimement être fier du travail accompli au service de la commune d'Ecublens, laquelle a pour sa part toujours su s'en montrer reconnaissante.

| Ordre public | | <u>2005</u> | <u>2006</u> | <u>2007</u> |
|------------------------------|---|-------------|-------------|-------------|
| • Animaux | Agressifs, dangereux, blessés, morts, perdus et trouvés | 90 | 90 | 105 |
| • Troubles | Bagarres, différends entre personnes, différends familiaux, exhibitionnisme, voyeurs, feux, fumées gênantes, indésirables, ivresses-scandales, nuisances sonores, scandales et injures (dont 173 hors commune pour 2007) | 364 | 367 | 365 |
| Sécurité publique | | | | |
| • Accidents divers | Accidents de travail, loisirs | 6 | 4 | 4 |
| | Morts naturelles (donnant lieu à une intervention) | 2 | 2 | 3 |
| • Contrôles et surveillances | Recherches lors d'événements particuliers et recherches canal I (diffusion police cantonale), surveillances de sites | 165 | 103 | 97 |

| | | <u>2005</u> | <u>2006</u> | <u>2007</u> |
|--|---|-------------|-------------|-------------|
| • Délinquance | Abus de confiance, agressions, arrestations, évasions, interpellations, menaces, mœurs, overdoses, personnes signalées, séquestres, stupéfiants et viols (dont 107 interventions effectuées hors commune en 2007) | 294 | 249 | 279 |
| • Alarmes | Interventions sur des lieux d'alarmes, agressions, automatiques, effractions, feux et téléalarmes | 85 | 77 | 60 |
| | Interventions pour dommages à la propriété (52 plaintes enregistrées en 2007) | 85 | 85 | 93 |
| | Vols simples, à l'étalage, à la tire, au rendez-moi, par effraction, par introduction clandestine (dont 87 plaintes enregistrées en 2007) | 152 | 137 | 145 |
| | Véhicules volés (voitures, motos, cyclomoteurs et cycles) | 34 | 41 | 38 |
| • Autres interventions police secours | Appels au secours, armes saisies, comportements suspects, disparitions, dommages accidentels, explosions, incendies, inondations, morts suspects, morts violentes, personnes et véhicules suspects, personnes ne répondant plus, personnes tombées, tentatives de suicide (dont 91 interventions traitées hors commune 2007) | 511 | 496 | 430 |
| Circulation | | | | |
| • Interventions | Accidents avec blessés, accidents avec blessés et ivresse, accidents dégâts matériels, accidents dégâts matériels et ivresse, accidents avec fuite, accidents avec animal, accident sans constat (dont 6 rapports d'accident établis en 2007) | 115 | 136 | 115 |
| Administratif | | | | |
| • Réquisitions, mandats, notifications, rapports, etc. | Délivrance permis procédés de réclame | 32 | 26 | 25 |
| | Exécutions forcées d'expulsion | 6 | 9 | 4 |
| | Commandements de payer notifiés | 1368 | 1268 | 1407 |
| | Mandats de l'office des poursuites | 178 | 142 | 128 |

| | <u>2005</u> | <u>2006</u> | <u>2007</u> |
|--|-------------|-------------|-------------|
| Mandats préfectoraux | 1 | 8 | 1 |
| Amendes d'ordre | 1940 | 2641 | 4107 |
| Sentences sans citation | 771 | 628 | 569 |
| Décès enregistrés (dont 9 hors commune pour 2007) | 79 | 90 | 68 |
| Attestations, formulaires (objets trouvés-perdus, pertes de documents, etc.) | 276 | 241 | 273 |
| Rapports de dénonciation (Juge, Préfet, Commission de police, etc.) | 371 | 352 | 381 |
| Rapports de renseignements (naturalisations, service de la population, etc.) | 90 | 71 | 97 |
| Macarons de stationnement délivrés | 12 | 30 | 24 |

Ne sont notamment pas compris dans les libellés d'interventions:

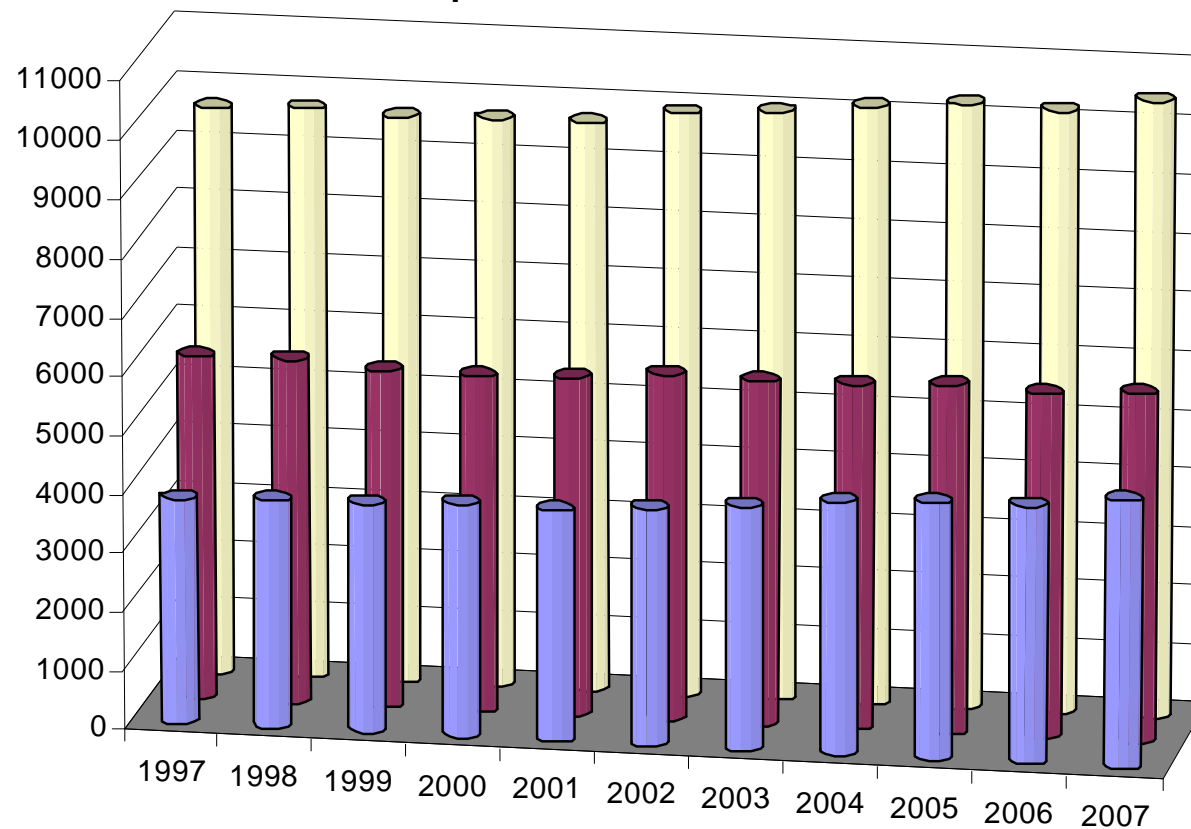
Les services de parcage, les contrôles bruit, air et eau (piscine), les contrôles de véhicules, les contrôles de circulation, les contrôles de manifestations, la pose de signalisation, la surveillance des chantiers, les recherches d'adresse, les enquêtes de voisinages, l'acheminement d'individus dans divers offices, notification diverses.

| Contrôle des habitants | <u>2005</u> | <u>2006</u> | <u>2007</u> |
|---|-------------|-------------|-------------|
| Mutations (arrivées et départs) | 3437 | 2948 | 2330 |
| Changements d'adresse à l'intérieur de la localité | 433 | 321 | 319 |
| Cartes d'identité | 345 | 350 | 328 |
| Passeports | 930 | 840 | 483 |
| Contrôle des signatures lors d'initiatives et référendums | 2650 | 1214 | 1516 |

**Population au 31 décembre 2007
(source SCRIS)**

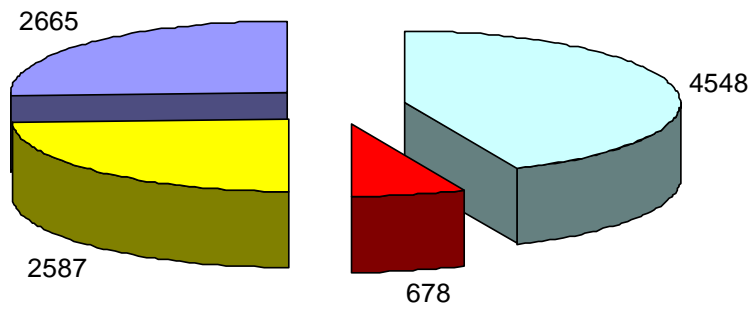
| Rang | Communes | 31.12.2004 | 31.12.2005 | 31.12.2006 | 31.12.2007 |
|-----------------------------|------------------------|-------------------|-------------------|-------------------|-------------------|
| 1 | Lausanne | 117'161 | 117'152 | 117'744 | 129'273 |
| 2 | Yverdon-les-Bains | 23'991 | 24'388 | 24'676 | 26'251 |
| 3 | Montreux | 22'831 | 23'010 | 23'170 | 24'137 |
| 4 | Renens | 17'833 | 18'102 | 18'337 | 18'384 |
| 5 | Nyon | 16'426 | 16'841 | 17'215 | 18'406 |
| 7 | Vevey | 16'321 | 16'641 | 16'927 | 17'773 |
| 6 | Pully | 16'359 | 16'484 | 16'538 | 16'656 |
| 8 | Morges | 13'897 | 13'959 | 14'081 | 14'841 |
| 9 | Prilly | 10'750 | 10'653 | 10'806 | 10'808 |
| 10 | Gland | 10'481 | 10'524 | 10'684 | 11'165 |
| 11 | La Tour-de-Peilz | 10'435 | 10'470 | 10'478 | 10'470 |
| 12 | Ecublens | 10'168 | 10'286 | 10'239 | 10'478 |
| 13 | Lutry | 8'623 | 8'662 | 8'732 | 8'932 |
| 14 | Aigle | 7'864 | 7'988 | 8'154 | 8'255 |
| 15 | Epalinges | 7'701 | 7'775 | 7'849 | 8'000 |
| Communes limitrophes | | | | | |
| 1 | Bussigny-près-Lausanne | 7'439 | 7'524 | 7'641 | 7'698 |
| 2 | Crissier | 6'721 | 6'714 | 6'807 | 6'797 |
| 3 | Chavannes-près-Renens | 6'022 | 6'126 | 6'086 | 6'282 |
| 4 | St-Sulpice | 2'866 | 2'915 | 2'927 | 2'933 |
| 5 | Echandens | 2'033 | 2'065 | 2'064 | 2'058 |
| 6 | Denges | 1'301 | 1'321 | 1'441 | 1'539 |

Population 1997 à 2007

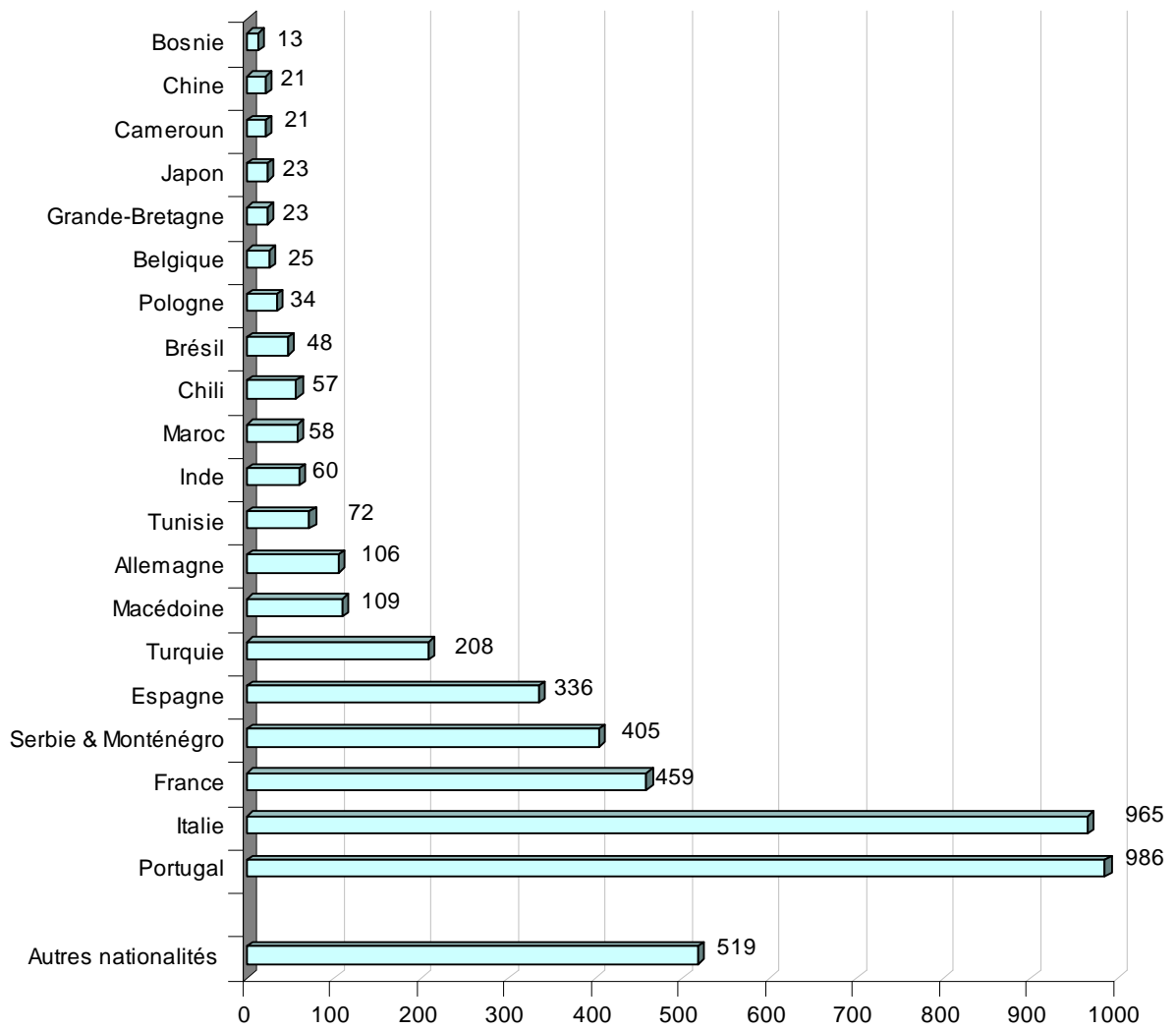


| | 1997 | 1998 | 1999 | 2000 | 2001 | 2002 | 2003 | 2004 | 2005 | 2006 | 2007 |
|--------------------|------|------|------|------|------|------|-------|-------|-------|-------|-------|
| ■ Etrangers | 3823 | 3879 | 3901 | 3966 | 3928 | 4030 | 4156 | 4297 | 4360 | 4378 | 4548 |
| ■ Suisses | 5845 | 5854 | 5750 | 5725 | 5764 | 5891 | 5857 | 5871 | 5926 | 5861 | 5930 |
| □ Total population | 9668 | 9733 | 9651 | 9691 | 9692 | 9921 | 10013 | 10168 | 10286 | 10239 | 10478 |

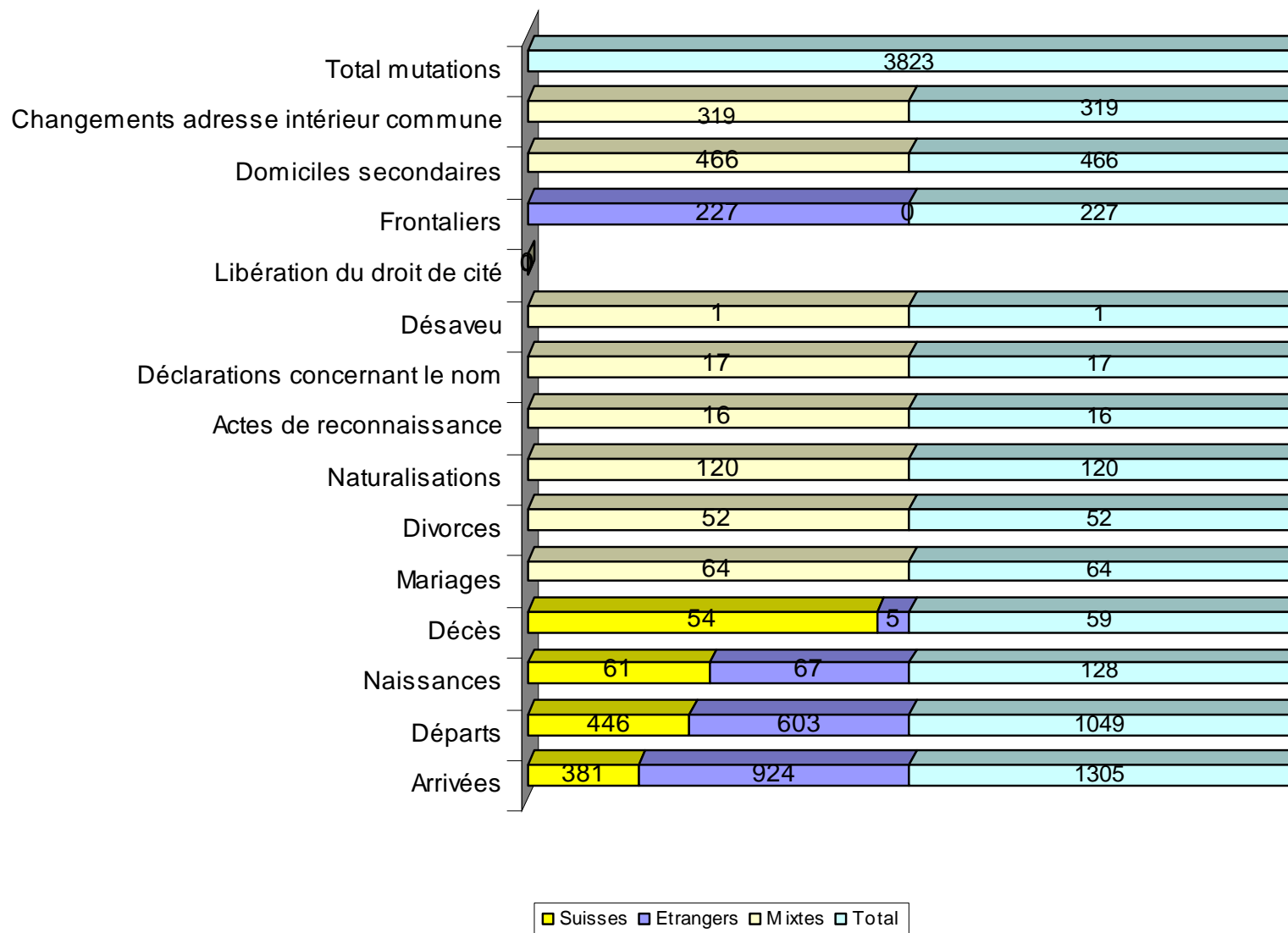
Total Population : 10'478



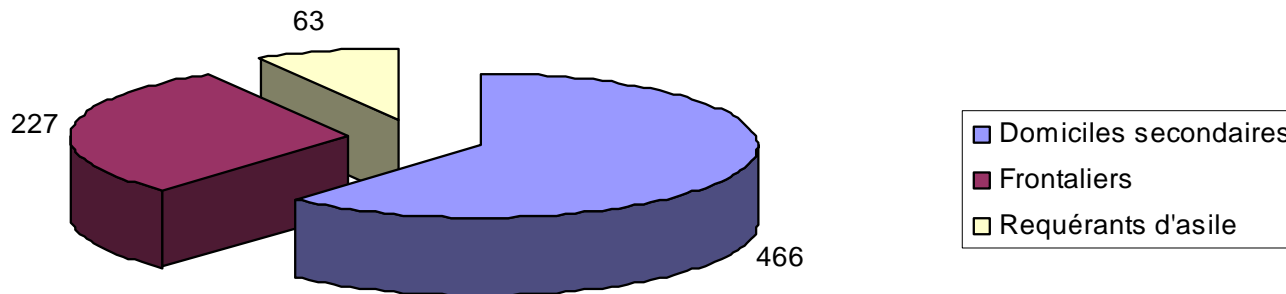
□ Etrangers ■ Bourgeois □ Vaudois ■ Confédérés



Mutations 2007



Divers



Religions

